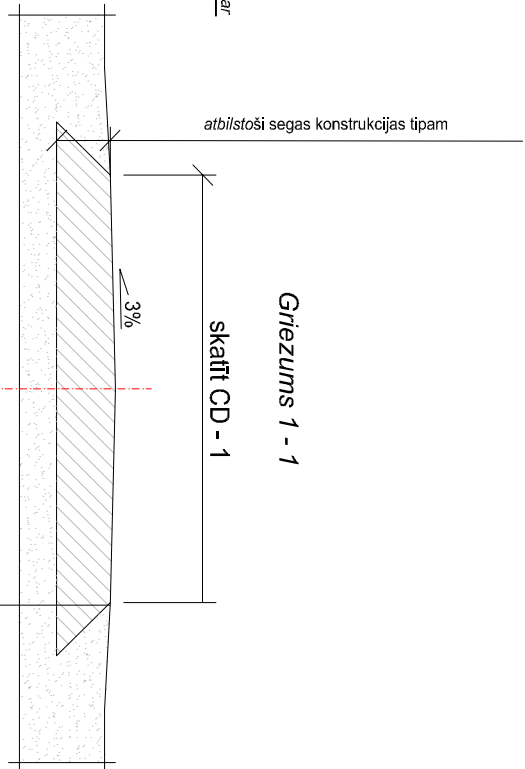
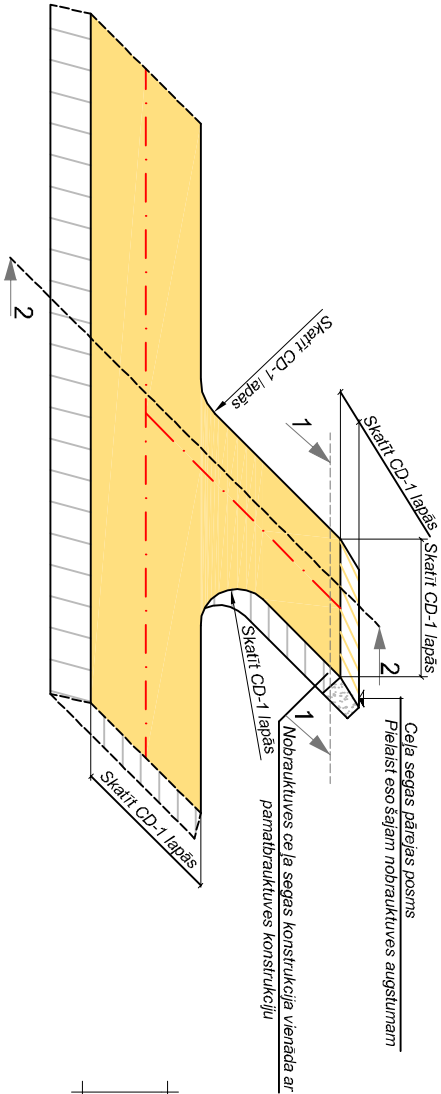
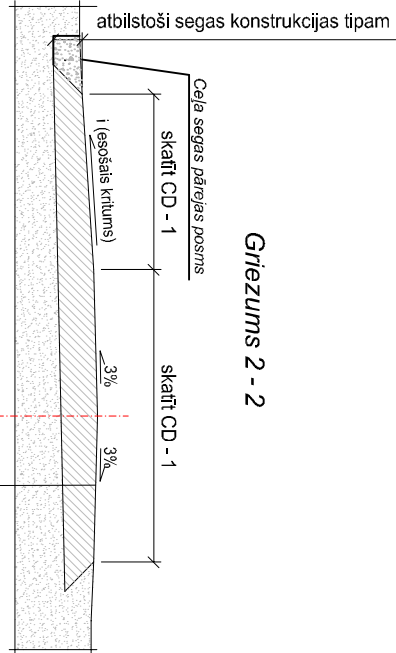


Nobrauktuves plāns bez caurtekas



Projektētā cēla segas konstrukciju (skatīt CD - 3 rasējumu lapās)

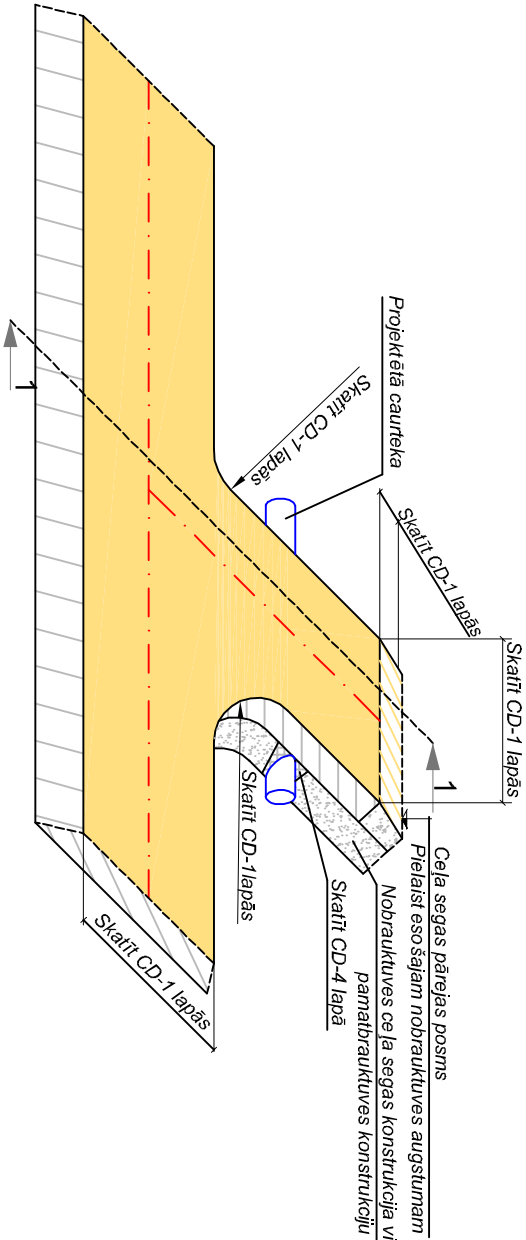
Esošā grunts (sabīvēta)



Projektētā cēla segas konstrukciju (skatīt CD - 3 rasējumu lapās)

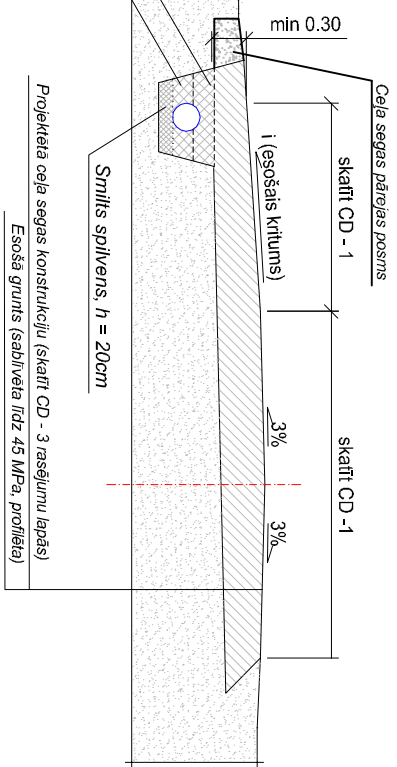
Esošā grunts (sabīvēta līdz 45 MPa, profilēta)

Nobrauktuves plāns ar caurteku



Sākotnējā aizpildīšana bez mehāniskas sabīvēšanas

Mehāniskā sabīvēšana pa slāņiem, h = 30cm



Griezums 1 - 1

Piezīmes:

1. Izmēri un augstumi doti metros.
2. Caurteku izbūves vietas skatīt plāna rasējumos.
3. Caurteku parametrus skatīt caurteku izbūves darbu daudzumu sarakstā.
5. Vietās, kurās nav doti griezumi, izmantot analogus risinājumus kā griezumos izmantotie.
6. Caurtekas izbūves metodiku skatīt paskaidrojuma rakstā un specifikācijās.
6. Detalizētu caurtekas šķērsgriezumu skatīt CD-4 rasējuma lapā.

Pasūtītājs: Līvānu novada dome Rīgas iela 77, Līvāni, Līvānu novads, LV-5316				Objekts: Pašvaldības ceļa Rožupe - Rušenieki rekonstrukcija Rožupē, Līvānu novadā	
				Adrese:	
				Ceļš Rožupe - Rušenieki	
				Lapas nosaukums:	
CD vadītājs:	Didzis Dāle		24.02.2012.	Tipveida nobrauktuve	
Izstrādāja:	Reinis Krīviņš		24.02.2012.		
				Līguma nr.: 14-02	
				Arhīva nr.: 14-02	
				M.b/m	
Stadija	Lapas	Ras. Nr.			
TP	1/1	CD-5			



Rīga, Kalvenes iela 22a
Tālrunis: +371 67322333
Fakss: +371 67828366

©All rights reserved.
©Izmantojams saskaņā ar autoritātes likumu